

DIE ZUKUNFT IST OFFEN.
 SIE IST KEIN UNENTRINNBARES SCHICKSAL
 UND KEIN VERHÄNGNIS.
 SIE KOMMT NICHT EINFACH ÜBER UNS.
 WIR KÖNNEN SIE GESTALTEN - MIT DEM,
 WAS WIR TUN UND MIT DEM,
 WAS WIR NICHT TUN.
(Johannes Rau)

1. GEMEINSCHAFTLICHES WOHNPROJEKT



DER INITIATIVE HERBSTERWACHEN
 IN ZUSAMMENARBEIT MIT DEM
 GEMEINNÜTZIGEN SIEDLUNGSWERK FRANKFURT



BAHNSTRASSE 19

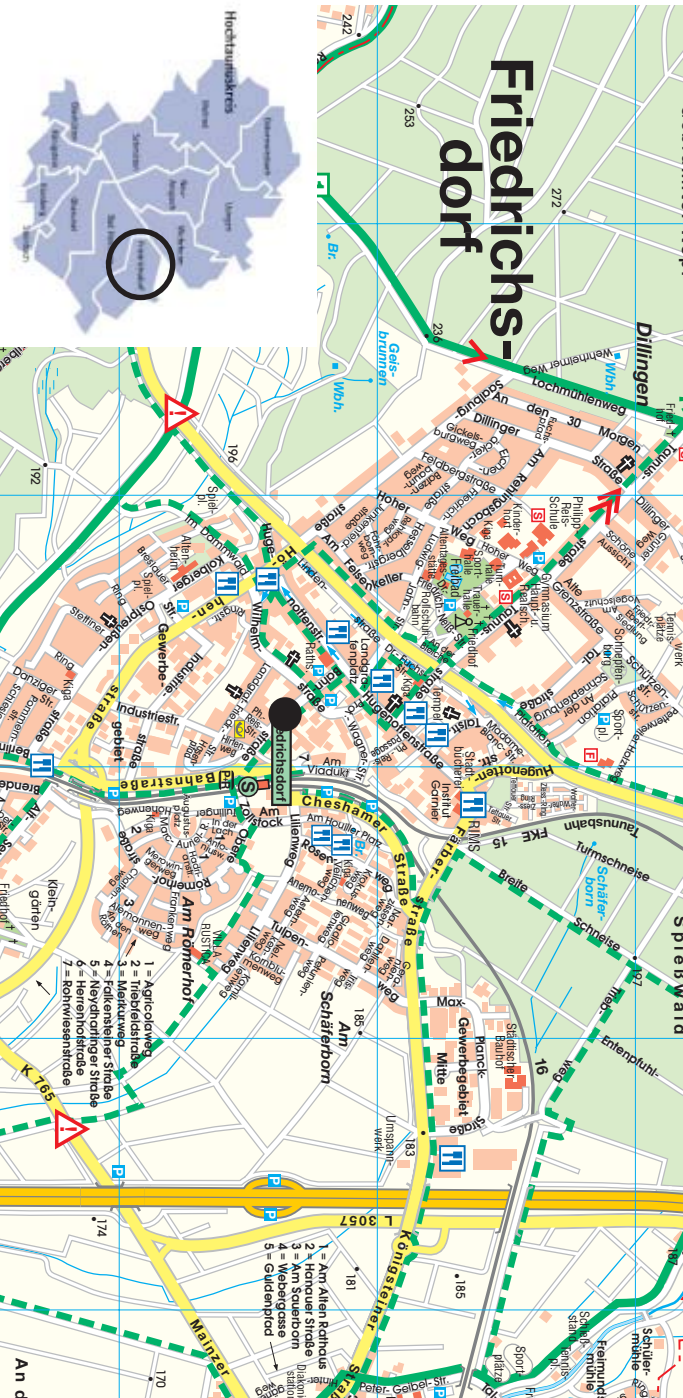
IN

FRIEDRICHSDORF/Ts.



WEITERE INFORMATIONEN:

INITIATIVE *HERBST*ERWACHEN
 EICHENWEG 4, 61381 FRIEDRICHSDORF
 TELEFON: 06172/767949
 TELEFAX: 06172/4994239
 E-MAIL: INFO@HERBSTERWACHEN.INFO
WWW.HERBSTERWACHEN.INFO



Die



wurde im März 2005
in Friedrichsdorf / Ts.
ins Leben gerufen.

Wir sind

eine Gruppe von
Friedrichsdorfer BürgerInnen,
verschiedenen Alters.

Wir suchen

... Gleichgesinnte, die zu unserer
Gruppe passen. Die ebenso den
Wunsch haben, durch gegenseitige
Hilfe auch im Alter selbstbestimmt
aber ohne Isolation zu leben; selbst
wenn die sozialen Sicherungssysteme
dies nicht mehr garantieren können.

Unser Motto:

***In Gemeinschaft leben,
unter Berücksichtigung
der eigenen Individualität!***

Gemeinschaftliches Wohnprojekt

BAHNSTRASSE 19

Größe und Bauart:

- 15 Wohneinheiten
- 2 Baukörper die über ein gemeinsames Treppenhaus mit Aufzug miteinander verbunden sind
- gute Belichtung und Belüftung der Wohnungen durch Laubengänge
- Niedrigenergiebauweise
- Tiefgarage
- Gemeinschaftsraum
- Innenhof mit großem Garten

Wohnungen:

- überwiegend 2-Zimmer-Wohnungen
- pro Etage 4-5 Wohnungen
- alle Wohnungen und das gesamte Haus barrierefrei nach DIN 18025/II
- Dusche oder Badewanne vor Einzug wählbar
- alle Wohnungen mit Balkon oder Terrasse
- separater Abstellraum

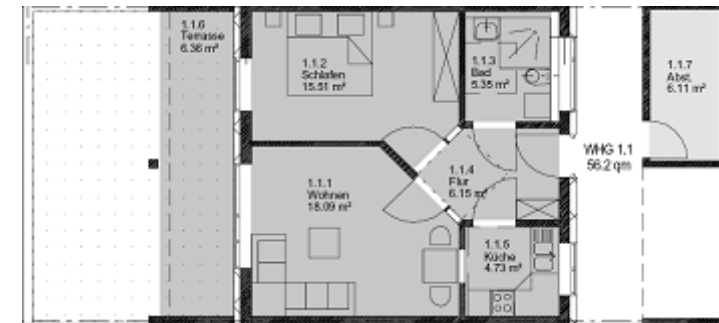
Gemeinschaftsbereich:

- großer Gemeinschaftsraum mit direktem Zugang zum Innenhof und Garten (s/w-Ausrichtung)

Mietvoraussetzungen:

- zinsloses Darlehenshöhe je m² Wohnfläche in Höhe von 600 €
- im Gegenzug garantierte Nutzungsgebühren für einen Zeitraum von 15 Jahren
- Rückzahlung des restlichen Darlehens bei vorzeitigem Auszug

Wohnungsbeispiel I



56,20 m² Wohnfläche:

Ihr Kapitaleinsatz /zinsloses Darlehen:
33.720,00 €

Miete o. NK: 759,26 €/Mon. (=13,51 €/m²)
abzgl. Tilgung des Darlehens: 187,14 €/Mon.
(entspricht 3,33 €/m² Wohnfläche)
effektive Miete o. NK: 571,55 e/Mon. (10,17 €/m²)

Wohnungsbeispiel II



64,10 m² Wohnfläche:

Ihr Kapitaleinsatz /zinsloses Darlehen:
38.460,00 €

Miete o. NK: 865,99 €/Mon. (=13,51 €/m²)
abzgl. Tilgung des Darlehens: 213,45 €/Mon.
(entspricht 3,33 €/m² Wohnfläche)
effektive Miete o. NK: 651,90 €/Mon. (10,17 €/m²)